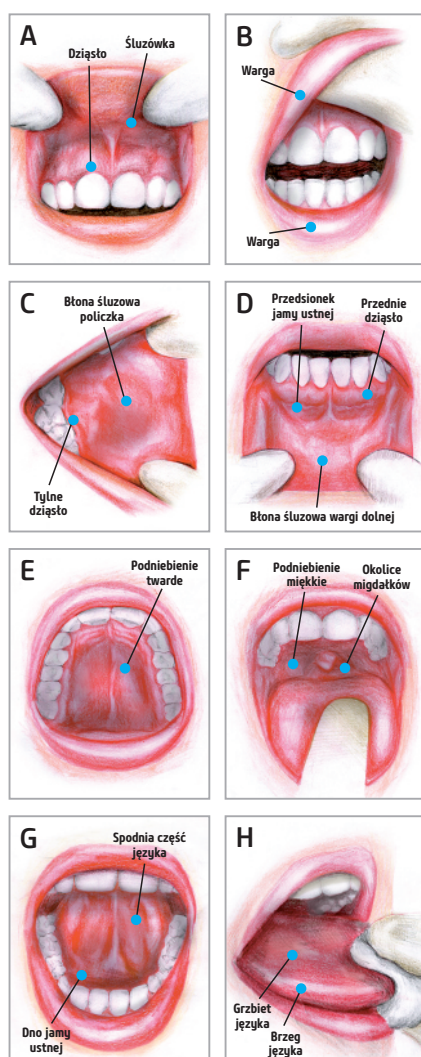


RAK JAMY USTNEJ

Czynniki ryzyka	Grupy ryzyka			
	NISKA	PODWY- ŻSZONA	WYSOKA	BARDO WYSOKA
Wiek	-40+	40+	-40+	40+
Tytoń	Nie	Nie	Tak	Tak
Alkohol	Tak/Nie	Tak/Nie	Nie	Tak
HPV	Nie	Tak	Tak/Nie	Tak/Nie
Choroba nowotworowa	Nie	Nie	Nie	Tak

Zasady postępowania klinicznego

- Wywiad ogólnomedyczny, wywiad stomatologiczny.
- Ankieta ryzyka zachorowania na raka jamy ustnej.
- Edukacja o szkodliwości występujących czynników ryzyka.
- Badanie zewnętrzne z badaniem regionalnych węzłów chłonnych.
- Badanie wewnętrzne (wg schematu).
- Badanie przesiewowe w kierunku raka jamy ustnej:
 - niskie ryzyko* - co 2 lata
 - podwyższone ryzyko* - 1 raz w roku
 - wysokie ryzyko* - 1 raz w roku
 - bardzo wysokie ryzyko* - co 6 miesięcy
- Stwierdzenie zmiany - mapa, opis, zdjęcie zmiany.
- Nauka samokontroli.
- Ustalenie wizyty kontrolnej:
 - niskie ryzyko* - 1 raz w roku
 - podwyższone ryzyko* - 1 raz w roku
 - wysokie ryzyko* - co 6-9 miesięcy
 - bardzo wysokie ryzyko* - co 4-6 miesięcy



BADANIE WEWNĄTRZUSTNE

- Sklepienie górne przedsionka jamy ustnej i wargi górnej (wewnętrzna strona wargi górnej i górne dziąsła).
- Wargi górna i dolna.
- Błona śluzowa obu policzków (wewnętrzna strona obu policzków).
- Sklepienie dolne przedsionka jamy ustnej i wargi dolnej (wewnętrzna strona wargi dolnej i dolne dziąsła).
- Podniebienie twarde.
- Podniebienie miękkie i część gardłowa jamy ustnej (okolice migdałków i gardła).
- Dno jamy ustnej i powierzchnia brzuszna języka (część jamy ustnej pod językiem i spód języka).
- Obydwa brzegi języka i powierzchnia grzbietowa języka.

CO TO ZA ZMIANA?

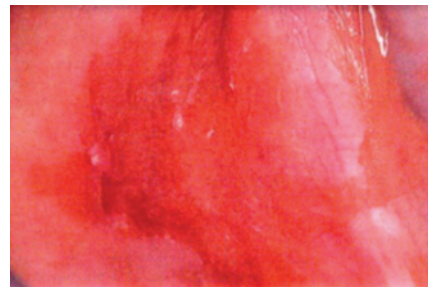
TO MOŻE BYĆ RAK JAMY USTNEJ



LISZAJ NADŻERKOWY



LEUKOPLAKIA

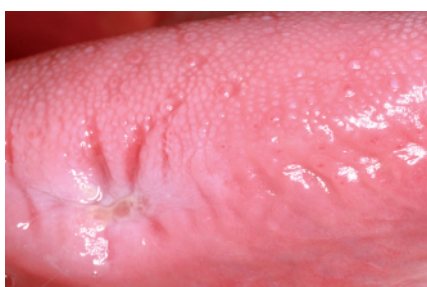


ERYTROPLAKIA

TO JEST RAK JAMY USTNEJ



GUZ EGZOFIGYCZNY



OWRZODZENIE NOWOTWOROWE



RAK DNA JAMY USTNEJ



Fundacja "Z uśmiechem przez życie" zajmuje się mało znanym w Polsce problemem, jakim jest **nowotwór jamy ustnej**.

Rzadkie odwiedzanie dentysty, brak dobrych programów profilaktycznych i niski poziom higieny jamy ustnej sprawiają, że ponad 80% przypadków tej choroby diagnozuje się w jej ostatnim stadium, a Polska ma jeden z najwyższych wskaźników umieralności na raka jamy ustnej.

Niskie ryzyko zachorowania na raka jamy ustnej i wysoki wskaźnik wykrywalności jest w tych krajach, w których inwestuje się w profilaktykę. Nasza Fundacja prowadzi szeroko pojętą akcję edukacyjną na temat przyczyn i skutków tych nowotworów w myśl zasady: lepiej zapobiegać niż leczyć.

We współpracy z gabinetami stomatologicznymi na terenie całej Polski organizujemy:

1. **bezpłatne dla pacjentów** badania kontrolne stanu jamy ustnej oraz
2. **badania przesiewowe w kierunku nowotworów.**

Fundacja "Z uśmiechem przez życie", Al. Jana Pawła II 80 lok. VI, 00-175 Warszawa, www.zusmiechem.org.pl, NIP: 524-273-23-18, KRS 0000381780



Przekaż **1,5%** podatku
Aby Twój uśmiech **był zdrowy**



KRS 0000381780